

# SUL BEL DANUBIO BLU

MS Fidelio 4\*sup

Vienna- Dürnstein – Melk – Linz – Bratislava – Budapest – Esztergom –  
Vienna

8 giorni/7 notti



*C'è un modo speciale di attraversare l'Europa: seguendo il corso di un fiume che da secoli unisce popoli, imperi e culture. Questa crociera sul Danubio è un viaggio elegante e armonioso nel cuore dell'Europa centrale, dove ogni approdo è una pagina di storia e ogni navigazione è una pausa di bellezza. Da **Vienna**, capitale imperiale della musica e dell'arte, si scivola tra i vigneti e i castelli della **Wachau**, si incontrano borghi da fiaba come **Dürnstein**, capolavori barocchi come **Melk**, città creative come **Linz**, fino ad arrivare alle atmosfere mitteleuropee di **Bratislava** e allo splendore monumentale di **Budapest**, che al calare della sera si riflette nel fiume come un sogno illuminato. Il viaggio si completa a **Esztergom**, culla della storia ungherese, prima di tornare là dove tutto è iniziato. Una crociera pensata per chi ama **viaggiare con lentezza**, per chi cerca cultura, paesaggi e suggestioni, ma anche comfort, convivialità e il piacere di sentirsi a casa mentre il mondo scorre, placido, fuori dal finestrino.*

**Il Danubio non si visita: si ascolta. ....e resta dentro.**

Giorno	Porto	Arrivo	Partenza
1	Vienna	--	--
2	Vienna	--	23:00
3	Dürnstein	07:00	12:00
	Melk	15:00	20:00
4	Linz	07:00	14:00
5	Bratislava	08:30	18:00
6	Budapest	07:00	23:59
7	Esztergom	09:00	13:00
8	Vienna	07:00	--



## DESCRIZIONE DELLA CROCIERA

### Giorno 1 – Italia/Vienna

#### Cena a bordo

Partenza con volo di linea dall'Italia per Vienna.

Trasferimento organizzato dall'aeroporto al porto d'imbarco.

Imbarco e sistemazione nelle cabine riservate.

Buffet e cena di benvenuto con cocktail e menù speciale.

Serata a disposizione per partecipare agli intrattenimenti di bordo e pernottamento.

### Giorno 2 – Vienna

#### Pensione completa a bordo

Dopo la colazione, partenza per **la visita guidata panoramica della città di Vienna**, capitale dell'Austria, le cui origini si perdono nella notte dei tempi. Un viaggio che disseta la voglia di cultura, che testimonia la grandezza, la potenza dell'impero asburgico, la tradizione e la storia che influenzarono tutta Europa. Il suo patrimonio artistico e intellettuale si è formato grazie all'influenza di personalità come Mozart, Beethoven e Sigmund Freud, che vissero nella città. Famosa anche per le eleganti sale da tè, dolci come la Sachertorte, il valzer del Danubio blu e le opere architettoniche diffuse in tutta la città: come la Wiener Staatsoper, uno dei teatri d'opera più prestigiosi al mondo, il Rathaus, un maestoso edificio neogotico situato sulla Ringstrasse, il Parlamento di Vienna, simbolo di democrazia dove si erige la statua di Atena e l'Hofburg il teatro nazionale austriaco, uno dei più importanti teatri di lingua tedesca del mondo.

Rientro a bordo per il pranzo.

Pomeriggio a disposizione per visite di carattere individuale o relax a bordo.

**Possibilità** di effettuare la **visita facoltativa al Palazzo di Schönbrunn**: reggia imperiale di Vienna, sede della casa imperiale d'Asburgo dal 1730 al 1918 noto per essere stato la residenza estiva dei coniugi imperiali Francesco Giuseppe e Sissi. La magnificenza barocca dei suoi interni richiama turisti da tutto il mondo.

Serata a disposizione per partecipare agli intrattenimenti di bordo.

Alle 23.00 partenza verso la Valle della Wachau. Pernottamento.

### Giorno 3 – Dürnstein / Melk

#### Pensione completa a bordo

Dopo la colazione arrivo a Dürnstein.

Mattinata a disposizione per visite di carattere individuale o relax a bordo.

**Possibilità** di effettuare la **visita facoltativa di Durnstein con degustazione di vini locali**.

Durnstein è un gioiello medievale della valle di Wachau e borgo di rara bellezza, celebre per il campanile blu della collegiata, i vicoli antichi, i vigneti che lo circondano e le rovine del castello dove fu imprigionato Riccardo Cuor di Leone. Una tappa che unisce fascino, storia e paesaggi da cartolina.

Rientro a bordo per il pranzo.

A mezzogiorno, partenza per la navigazione lungo la valle.

Nel primo pomeriggio arrivo a Melk e partenza per la **visita guidata dell'Abbazia benedettina di Marienberg**,

una delle massime espressioni del barocco europeo: sale sontuose, affreschi, biblioteca monumentale e bellissima vista panoramica sul fiume.

Alle 20.00 partenza verso Linz.

Serata a disposizione per partecipare agli intrattenimenti di bordo. Pernottamento.

### Giorno 4 – Linz

#### Pensione completa a bordo

Dopo la prima colazione, arrivo a Linz.

Mattinata a disposizione per visite di carattere individuale o relax a bordo.

Linz città vivace e creativa, oggi centro europeo della cultura e dell'arte contemporanea.

Qui il barocco incontra il futurismo: la grande Hauptplatz, i palazzi storici e i caffè tradizionali convivono con musei d'avanguardia come il Lentos Kunstmuseum e l'Ars Electronica Center.

Rientro a bordo per il pranzo.

Nel primo pomeriggio partenza per la navigazione verso la Slovacchia.

Serata a disposizione per partecipare agli intrattenimenti di bordo. Pernottamento.

### Giorno 5 – Bratislava

#### Pensione completa a bordo

Dopo la colazione, partenza per la **visita guidata panoramica della città di Bratislava**, romantica e a misura d'uomo. Il centro storico, con le sue vie acciottolate e case pastello, è un vero gioiello. Tra i luoghi simbolo: la Porta di San Michele, l'unica porta medievale superstite, la Cattedrale di San Martino, teatro delle incoronazioni dei re ungheresi, il Municipio storico, con tetto policromo e torre panoramica e il Castello di Bratislava che domina il Danubio dall'alto di una collina.

Rientro a bordo per il pranzo.

Pomeriggio a disposizione per visite di carattere individuale o relax a bordo. Alle 18.00 partenza verso Budapest.

Serata a disposizione per partecipare agli intrattenimenti a bordo.

Pernottamento.

## Giorno 6 – Budapest

### Pensione completa a bordo

Dopo la prima colazione, arrivo nella magnifica Budapest, una delle capitali più scenografiche d'Europa.

*Divisa tra le colline romantiche di Buda e la vivace Pest, la città regala scorci spettacolari.*

Durante per la **visita guidata panoramica della città** si ammirano: il monumentale Parlamento - costruito fra il 1884 e il 1902-che rappresenta l'opera architettonica più grande della sua epoca, la Piazza degli Eroi, il Mercato Centrale ottocentesco, il Ponte delle Catene simbolo della città ed il fiabesco Bastione dei Pescatori con vista unica sul Danubio.

Rientro a bordo per il pranzo.

Pomeriggio a disposizione per visite di carattere individuale o per esplorare le famose terme o da dedicare al relax a bordo.

*La sera la città si illumina in un gioco di riflessi che rende questa tappa indimenticabile.*

Rientro a bordo per partecipare agli intrattenimenti.

A mezzanotte partenza per Esztergom. Pernottamento.

## Giorno 7 – Esztergom

### Pensione completa a bordo

Dopo la colazione, arrivo a Esztergom.

Mattinata a disposizione per visite di carattere individuale o relax di bordo.

*Esztergom rappresenta la "culla dell'Ungheria" la città è dominata dalla grandiosa Basilica di Santo Stefano, la più grande del Paese, con la splendida Cappella Bakócz in marmo rosso e la suggestiva cripta.*

*Il centro storico invita a passeggiate rilassate tra storia e quiete.*

**Possibilità** di effettuare la **visita facoltativa alla Cattedrale Szent Istvan ter**, la chiesa più grande del Paese presenta una cupola centrale di 100 mt di altezza ed è resa ancora più imponente dalla sua posizione sulla cima di una collina che si affaccia sul centro storico..

Rientro a bordo per il pranzo.

Nel primo pomeriggio partenza per la navigazione verso Vienna.

Cena di gala con il Capitano, ricca di intrattenimenti. Pernottamento.

## Giorno 8 – Vienna

### Colazione a bordo

Trasferimento organizzato dal porto di sbarco all'aeroporto e partenza con volo di linea da Vienna per il rientro in Italia.

Sbarco.

Fine dei servizi.

## CALENDARIO PARTENZE

MESE	GIORNI
Giugno	1,8

<b>Quota base per persona in cabina standard</b>	€ 1.800,00
Suppl. Cabina Deluxe con finestra apribile	€ 235,00
Suppl. Cabina Deluxe con balcone privato alla francese	€ 500,00
Tasse aeroportuali soggette a riconferma da	€ 115,00
Tasse portuali e fuel surcharge soggette a riconferma	€ 105,00
Quota iscrizione	€ 55,00

### Quota per persona escursioni facoltative (minimo 10 partecipanti):

Palazzo Schonbrunn: tour in bus e a piedi	€ 100,00
Durnstein con degustazione vini: tour a piedi	€ 60,00
Esztergom City tour : tour in treno turistico	€ 50,00

### **LA QUOTA CALCOLATA SULLA BASE DI 2 PARTECIPANTI PAGANTI COMPRENDE:**

- Volo internazionale Milano/Roma – Vienna a/r in classe economy
- Franchigia bagaglio 20kg da riconfermare prima della partenza
- Trasferimenti in loco da/per aeroporti e nave in auto/minivan/pullman privati
- Sistemazione in cabina doppia esterna nella categoria prescelta per 7 notti
- Pensione completa a bordo, dalla cena del giorno d'imbarco alla prima colazione del giorno di sbarco come da programma dettagliato
- Prima colazione a buffet , pranzo e cena serviti
- Colazione di cortesia a buffet per i più mattinieri
- Pacchetto bevande "All inclusive" alla spina: vino della casa rosso/bianco, birra, soft drinks, acqua dalle 09.30 alle 23.00
- Tè, caffè e dolce offerti nel pomeriggio e snack/spuntini in tarda serata
- Postazione caffè a disposizione H24
- Buffet di benvenuto e dell'arrivederci
- Cena speciale di benvenuto e dell'arrivederci allietata dalla presenza del Comandante
- Assistenza a bordo multilingue (garantita in lingua italiana a partire da 10 partecipanti)
- Escursioni come da programma dettagliato con guida multilingue (garantita in lingua italiana a partire da 10 partecipanti)
- Intrattenimento a bordo con musica dal vivo/spettacolo tutte le sere
- Facchinaggio a bordo della nave
- Assicurazione medico bagaglio
- Kit da viaggio Crucemundo Italia - Misha Travel

### **LA QUOTA NON COMPRENDE:**

- Escursioni facoltative
- Tasse aeroportuali, portuali ed incremento carburante soggette a riconferma
- Bevande non espressamente menzionate;
- Mance (consigliate 9 € pax/giorno)
- Minibar, servizio lavanderia o altri servizi di carattere personale
- Tutto quanto non espressamente indicato alla voce "la quota comprende"

## SCHEDA TECNICA

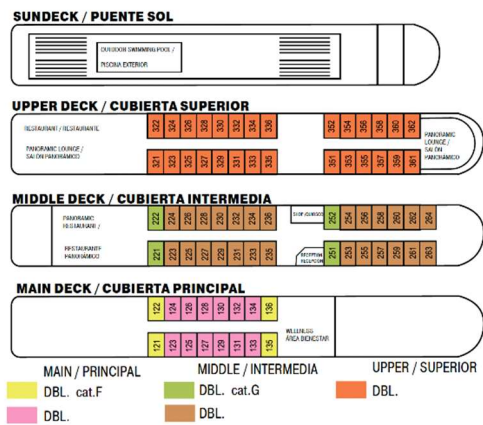
- Lunghezza – 110 m
- Larghezza – 11,4 m
- Pescaggio – 1,35 m
- Capacità passeggeri – 148 pax

Ristrutturato parzialmente – 2024

## SERVIZI

- Ristorante panoramico
- Piscina
- Lounge bar
- Solarium con lettini prendisole
- Area benessere con sauna e area fitness

MS FIDELIO DECKPLAN/ PLANO



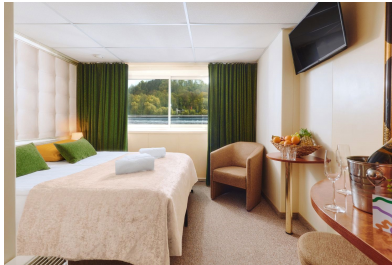
## SISTEMAZIONI

Tutte le cabine sono esterne e una superficie di circa 14 m<sup>2</sup> e sono dotate di:

- Doccia e WC
- Asciugacapelli
- Telefono interno
- Radio e TV satellitare
- Aria condizionata/riscaldamento autonomo
- Cassaforte
- Frigorifer



Cabina standard con finestra fissa



Cabina Deluxe con finestra apribile

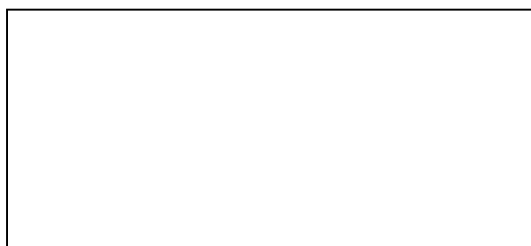


Cabina Deluxe con balcone alla francese

## NOTE IMPORTANTI

- **DOCUMENTI:** Per i cittadini italiani è richiesta la carta d'identità valida per espatrio o il passaporto, da comunicare al momento della prenotazione: la stessa sarà quella che ogni partecipante, bambini inclusi, dovrà portare con sé in viaggio
- La **COMPAGNIA DI NAVIGAZIONE** si riserva il diritto di offrire la crociera proposta anche a bordo di una nave differente di medesima categoria
- LA **POLIZZA CONTRO ANNULLAMENTO** viaggio è facoltativa e può essere attivata solo contestualmente alla richiesta di prenotazione; esclusi quota iscrizione ed eventuali visti
- LE **TASSE PORTUALI** sono soggette a variazioni fino ad una settimana prima della partenza
- **ADEGUAMENTO CARBURANTE** l'eventuale incremento del costo carburante potrebbe far aumentare il prezzo del viaggio, in tal caso il prezzo sarà adeguato al momento del saldo pratica
- LA **CLASSIFICAZIONE DELLE NAVI DA CROCIERA** viene assegnata dagli organi competenti locali e non sempre corrisponde alla qualità degli standard ufficiali internazionali
- **EVENTUALI VARIAZIONI** relative a chiusura musei/palazzi, potrebbero modificare l'itinerario del programma pur non alterandone il contenuto. In caso di eventi imprevisti o esigenze governative, la visita di alcuni siti, potrebbe subire modifiche, essere sostituita da altra visita o essere cancellata
- **L'ITINERARIO PROPOSTO E LE TAPPE PREVISTE** sono sempre soggetti a variazione senza preavviso da parte del Comandante. In caso di problematiche tecniche, avversità atmosferiche, alterazioni impreviste del livello dell'acqua, causa di forza maggiore, uno o più scali potrebbero essere sostituiti o soppressi, in casi estremi il viaggio potrebbe essere interrotto per motivi di sicurezza. Pertanto orari e l'intero itinerario dettagliato sono indicativi e suscettibili di cambiamenti
- **PROGRAMMA DEL GIORNO** ogni giorno durante la crociera verrà distribuito ai passeggeri il "programma day by day" con dettaglio aggiornato delle attività previste, pertanto quanto sopra descritto è puramente indicativo.
- **DEPOSITO BAGAGLIO IN ARRIVO E PARTENZA** in caso di arrivo anticipato a bordo, rispetto all'ora prevista per il check in, sarà possibile lasciare in deposito alla reception, il vostro bagaglio fino al momento dell'imbarco.  
In caso di rientro in Italia, previsto nel pomeriggio del giorno di sbarco, sarà possibile lasciare alla reception il vostro bagaglio e ritirarlo entro e non oltre le ore **13.00**
- **ESCURSIONI FACOLTATIVE** le visite facoltative proposte, sono prenotabili solo in prevendita, almeno **21 giorni** ante partenza, si riferiscono ad un contingente minimo di 10 partecipanti e in caso di adesione in numero inferiore, verranno riconfermate quotazioni differenti. E' possibile richiederne a bordo la fattibilità, in caso positivo saranno fornite quotazioni differenti.
- Si consiglia di portare con sé dei tappi per le orecchie, se si ha il sonno leggero; in quanto il rumore della nave potrebbe disturbare il vostro sonno.

TIMBRO AGENZIA



In collaborazione con

