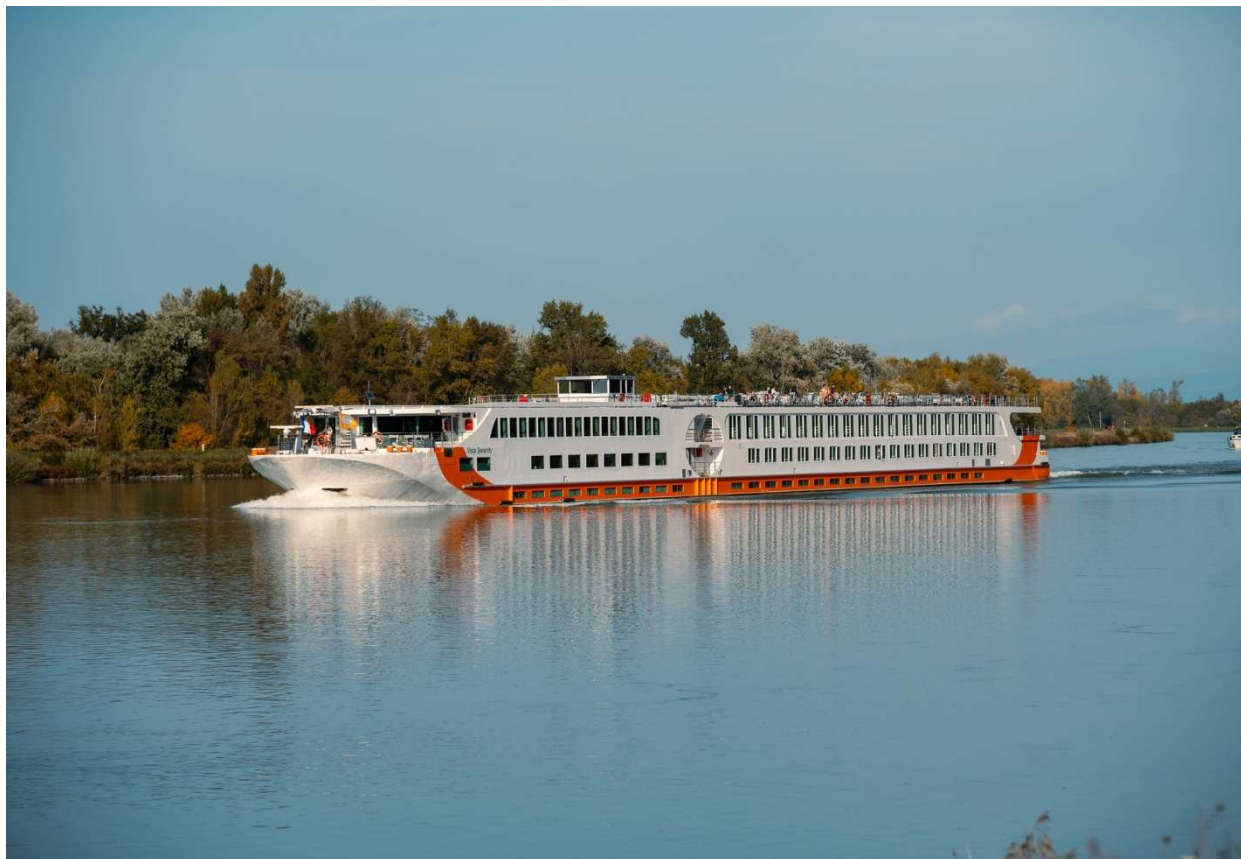


# L'ESSENZA DEL RENO

## MS "VISTARIO" 4\*sup

### 8 giorni/7 notti

Colonia –Rüdesheim Am Rhein – Speyer – Basilea – Breisach – Worms – Mainz - Colonia



*“Dalle sorgenti svizzere ai venti del Mare del Nord, il Reno attraversa l'Europa come un antico cantastorie, portando con sé secoli di racconti, sussurrando leggende di castelli e cavalieri con sfondi di paesaggi mozzafiato.*

*Lungo il tragitto ogni riva racconta un capitolo del passato”*

<b>Giorno</b>	<b>Porto</b>	<b>Arrivo</b>	<b>Partenza</b>
1	Colonia	--	23.00
2	Rüdesheim	14.00	20.30
3	Spira	09.00	18.00
4	Strasburgo	06.30	14.00
5	Basilea	08.00	18.00
6	Breisach	01.00	12.30
7	Worms	06.00	12.00
	Mainz	15.00	21.00
8	Colonia	07.00	--

**Programma e orari soggetti a cambiamenti**



## DESCRIZIONE DELLA CROCIERA

### Giorno 1 – Colonia

#### Cena a bordo

Partenza con volo di linea dall'Italia per Colonia.

Arrivo e trasferimento organizzato dall'aeroporto al porto d'imbarco.

Imbarco e sistemazione nelle cabine riservate.

Tempo a disposizione per il relax

Cena di benvenuto con menù speciale.

Alle 23.00 partenza verso Rudesheim. Pernottamento

### Giorno 2 – Rudesheim Am Rhein

#### Pensione completa a bordo

Mattinata a disposizione per il relax a bordo o per godere dei fantastici panorami durante la navigazione.

Arrivo alle 14.00 a Rudesheim-Am-Rhein e partenza per **la visita guidata panoramica della città.**

*L'antico borgo di Rudesheim rappresenta la porta d'accesso alla cultura vinicola tedesca e alla storia della valle del Reno. Vanta tra i suoi monumenti storici il Klunkhardshof, la Torre dell'Aquila, il castello medievale Brömserburg e le rovine del castello Ehrenfels e la famosa Drosselgasse.*

Alle 20.30 partenza verso Spira. Pernottamento.

### Giorno 3 – Spira

#### Pensione completa a bordo

Dopo la colazione partenza per la **visita guidata panoramica della città di Spira** .

*Spira si presenta come un piccolo e delizioso centro che vanta una splendida cattedrale imperiale, Patrimonio UNESCO dal 1981, che risale all' XI secolo la cui cripta contiene le tombe di otto imperatori e re tedeschi, nonché di numerosi vescovi. Oltre alla cattedrale, al bagno rituale ebraico, alle rovine della sinagoga e al museo della tecnica, Spira offre numerose chiese minori, il municipio barocco (Rathaus), il Museo Storico del Palatinato, l'acquario ed il memoriale per Sophie la Roche, l'editrice della prima rivista per donne.*

Rientro a bordo per il pranzo.

Pomeriggio a disposizione per il relax a bordo o per visite di carattere individuale.

Alle 18.00 partenza verso Strasburgo .Pernottamento.

### Giorno 4 – Strasburgo

#### Pensione completa a bordo

Dopo la colazione partenza per la **visita guidata della città di Strasburgo.**

*Strasburgo è capitale della regione dell'Alsazia. Il centro storico, Grande Île, sembra essere rimasto fermo nel tempo tanto da essere stato dichiarato Patrimonio UNESCO nel 1988. Particolarmente pittoreschi i canali che circondano la città e che si concentrano nel cosiddetto Petite France, antico quartiere di conciatori, mugnai e pescatori impreziosito da molti monumenti, chiese, negozietti, birrerie e pasticcerie. Degna di nota la cattedrale di Notre Dame che domina imponente la città.*

Rientro a bordo per il pranzo.

Alle 14.00 partenza per Basilea con arrivo previsto per le 18.00

Pomeriggio a disposizione per il relax a bordo o per godere dei fantastici panorami durante la navigazione  
Pernottamento.

### Giorno 5 – Basilea

#### Pensione completa a bordo

Dopo la colazione partenza per la **visita guidata della città di Basilea.**

*Basilea è una delle città più romantiche e culturali della Svizzera, città dai mille contrasti: da una parte il centro storico, dall'altra edifici moderni. Un mix di tradizione e innovazione e nel mezzo cultura e architettura. Una città d'arte e al tempo stesso una metropoli con un'alta qualità della vita. Lo skyline della città è dominato dalle imponenti torri della Cattedrale cittadina, con le sue tegole policrome. La celebre e caratteristica Marketplatz, piazza principale del centro storico dove si può ammirare il Palazzo del Comune dalla caratteristica facciata di colore rosso.*

Rientro a bordo per il pranzo

Pomeriggio a disposizione per il relax a bordo o per visite di carattere individuale.

Alle 18.00 partenza verso Breisach con arrivo previsto durante la notte.

Pernottamento.

## Giorno 6 – Breisach

### Pensione completa a bordo

Dopo la colazione mattinata a disposizione per il relax a bordo o visite di carattere individuale.

*Breisach si presenta come una pittoresca cittadina con strade acciottolate fiancheggiate da case color pastello, un centro storico pieno di caratteristici caffè che circondano la piazza del mercato. In cima alla collina che domina la Foresta Nera sorge il Sankt Stephansmünster, una chiesa in stile romanico e gotico al cui interno si può ammirare il ciclo di affreschi sul Giudizio universale (1491) di Martin Schongauer e il magnifico trittico dell'altare maggiore (1526) in legno di tiglio. Degne di nota: la piazza della cattedrale ed il museo storico.*

Rientro a bordo per il pranzo

Alle 12.30 partenza verso Worms.

Pomeriggio a disposizione per il relax a bordo o per godere dei fantastici panorami durante la navigazione.

Pernottamento.

## Giorno 7 – Worms/Mainz

### Pensione completa a bordo

Arrivo a Worms.

Mattinata a disposizione per il relax a bordo o visite di carattere individuale. *Le popolazioni germaniche fecero di Worms la loro capitale. La città è anche famosa per la sua architettura romanica. Il punto culminante della visita è la Cattedrale di San Pietro dell'XI sec. con le sue quattro torri e le cupole gemelle, questo spettacolare edificio antico si colloca, insieme alle cattedrali di Spira e Magonza, tra i maggiori capolavori dello stile romanico. La navata è particolarmente impressionante, innalzandosi per circa 27 metri, mentre le sue cupole raggiungono i 40 metri d'altezza. Worms è inoltre una base ideale per esplorare la Deutsche Weinstrasse, un percorso di 50 miglia attraverso le cittadine vinicole della zona.*

Rientro a bordo per il pranzo.

Alle 12.00 partenza verso Mainz con arrivo previsto per le 15.00.

Pomeriggio a disposizione per il relax a bordo o per visite di carattere individuale.

*Mainz, città con un'eredità storica di quasi 2.000 anni. Il paesaggio urbano è abbellito da edifici religiosi come la splendida Cattedrale realizzata in stile romanico sul modello della Basilica di San Pietro, la gotica Santo Stefano le cui vetrate furono realizzate da Marc Chagall, la Chiesa di San Peter. All'ombra del tempi si estende la Magonza medievale, dove la vita scorre tra i vicoli angolosi e stretti, tra le numerose botteghe, boutique e caffetterie che abbracciano il meraviglioso Kirschgarten con le sue romantiche case a graticcio.*

Cena di Gala con il Capitano ricca di sorprese.

Alle 21.00 partenza verso Colonia. Pernottamento

## Giorno 8 – Colonia

### Colazione a bordo

Sbarco.

Trasferimento organizzato dal porto di sbarco all'aeroporto e partenza con volo di linea da Colonia per il rientro in Italia.

Fine dei servizi

## CALENDARIO PARTENZE 2026

MESE	DATE
Giugno	3
Agosto	5
Settembre	2

### Quota base per persona in Cabina Standard

Suppl. Cabina Comfort con finestra apribile	€ 1.835,00
Suppl. Cabina Deluxe con balcone privato alla francese	€ 155,00
Suppl Singola su richiesta	€ 330,00

Tasse aeroportuali soggette a riconferma	€ 150,00
Tasse portuali e fuel surcharge soggette a riconferma	€ 105,00
Quota iscrizione	€ 55,00
Assicurazione annullamento	+ 4% sul totale pratica

### **LA QUOTA CALCOLATA SULLA BASE DI 2 PARTECIPANTI PAGANTI COMPRENDE:**

- Volo internazionale Milano/Roma – Colonia a/r in classe economy
- Franchigia bagaglio 20kg da riconfermare prima della partenza
- Trasferimenti in loco da/per aeroporti e nave in auto/minivan/pullman privati
- Sistemazione in cabina doppia esterna nella categoria prescelta per 7 notti
- Pensione completa a bordo, dalla cena del giorno d'imbarco alla prima colazione del giorno di sbarco come da programma dettagliato (prima colazione a buffet, pranzo e cena serviti)
- Colazione di cortesia a buffet per i più mattinieri
- Pacchetto bevande "All inclusive" alla spina: vino della casa rosso/bianco, birra, soft drinks, acqua dalle 09.30 alle 23.00
- Tè, caffè e dolce offerti nel pomeriggio e snack/spuntini in tarda serata
- Postazione caffè a disposizione H24
- Buffet di benvenuto e dell'arrivederci
- Cena speciale di benvenuto e dell'arrivederci allietata dalla presenza del Comandante
- Assistenza a bordo multilingue (garantita in lingua italiana a partire da 10 partecipanti)
- Escursioni come da programma dettagliato con guida multilingue (garantita in lingua italiana a partire da 6 partecipanti)
- Intrattenimento light a bordo con musica dal vivo
- Facchinaggio a bordo della nave
- Assicurazione medico bagaglio
- Kit da viaggio Crucemundo Italia - Misha Travel

### **LA QUOTA NON COMPRENDE:**

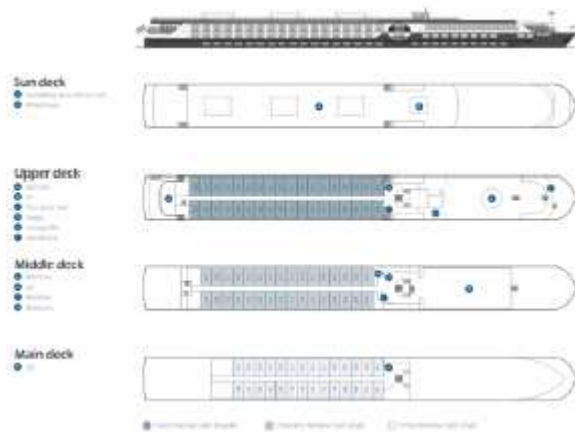
- Escursioni facoltative
- Tasse aeroportuali, portuali ed incremento carburante soggette a riconferma
- Bevande non espressamente menzionate;
- Mance (consigliate 10 € pax/giorno)
- Minibar, servizio lavanderia o altri servizi di carattere personale
- Tutto quanto non espressamente indicato alla voce "la quota comprende"

## SCHEDA TECNICA

- Lunghezza 110 m
- Larghezza 11,4 m
- Capacità di 192 passeggeri
- Anno di costruzione - 2006
- Ristrutturato nel 2022

## SERVIZI

- ristorante
- sbarra
- biblioteca
- reception
- Wi-Fi
- Ascensore



## SISTEMAZIONI

Tutte le cabine sono esterne e una superficie di circa 12 m<sup>2</sup> e sono dotate di:

- Doccia e WC
- Asciugacapelli
- Telefono interno
- Radio e TV satellitare
- Aria condizionata/riscaldamento autonomo
- Cassaforte
- Frigobar



Cabina Standard



Cabina Comfort

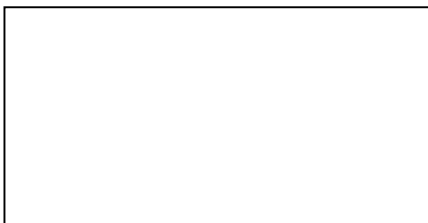


Cabina Deluxe

## NOTE IMPORTANTI

- **DOCUMENTI:** Per i cittadini italiani è richiesta la carta d'identità valida per l'estero o il passaporto, da comunicare al momento della prenotazione: la stessa sarà quella che ogni partecipante, bambini inclusi, dovrà portare con sé in viaggio
- il passaporto, da comunicare al momento della prenotazione: la stessa sarà quella che ogni partecipante, bambini inclusi, dovrà portare con sé in viaggio
- La **COMPAGNIA DI NAVIGAZIONE** si riserva il diritto di offrire la crociera proposta anche a bordo di una nave differente di medesima categoria
- LA **POLIZZA CONTRO ANNULLAMENTO** viaggio è facoltativa e può essere attivata solo contestualmente alla richiesta di prenotazione; esclusi quota iscrizione ed eventuali visti
- LE **TASSE PORTUALI** sono soggette a variazioni fino ad una settimana prima della partenza
- **ADEGUAMENTO CARBURANTE** l'eventuale incremento del costo carburante potrebbe far aumentare il prezzo del viaggio, in tal caso il prezzo sarà adeguato al momento del saldo pratica
- LA **CLASSIFICAZIONE DELLE NAVI DA CROCIERA** viene assegnata dagli organi competenti locali e non sempre corrisponde alla qualità degli standard ufficiali internazionali
- **EVENTUALI VARIAZIONI** relative a chiusura musei/palazzi, potrebbero modificare l'itinerario del programma pur non alterandone il contenuto. In caso di eventi imprevisti o esigenze governative, la visita di alcuni siti, potrebbe subire modifiche, essere sostituita da altra visita o essere cancellata
- **L'ITINERARIO PROPOSTO E LE TAPPE PREVISTE** sono sempre soggetti a variazione senza preavviso da parte del Comandante. In caso di problematiche tecniche, avversità atmosferiche, alterazioni impreviste del livello dell'acqua, causa di forza maggiore, uno o più scali potrebbero essere sostituiti o soppressi, in casi estremi il viaggio potrebbe essere interrotto per motivi di sicurezza. Pertanto orari e l'intero itinerario dettagliato sono indicativi e suscettibili di cambiamenti
- **PROGRAMMA DEL GIORNO** ogni giorno durante la crociera verrà distribuito ai passeggeri il "programma day by day" con dettaglio aggiornato delle attività previste, pertanto quanto sopra descritto è puramente indicativo.
- **DEPOSITO BAGAGLIO IN ARRIVO E PARTENZA** in caso di arrivo anticipato a bordo, rispetto all'ora prevista per il check in, sarà possibile lasciare in deposito alla reception, il vostro bagaglio fino al momento dell'imbarco. In caso di rientro in Italia, previsto nel pomeriggio del giorno di sbarco, sarà possibile lasciare alla reception il vostro bagaglio e ritirarlo entro e non oltre le ore **13.00**
- **ESCURSIONI FACOLTATIVE** le visite facoltative proposte, sono prenotabili solo in prevendita, almeno **21 giorni** ante partenza, si riferiscono ad un contingente minimo di 10 partecipanti e in caso di adesione in numero inferiore, verranno riconfermate quotazioni differenti. E' possibile richiederne a bordo la fattibilità, in caso positivo saranno fornite quotazioni differenti.
- Si consiglia di portare con sé dei tappi per le orecchie, se si ha il sonno leggero; in quanto il rumore della nave potrebbe disturbare il vostro sonno.

TIMBRO AGENZIA



In collaborazione con



**cruce  
mundo**

CROCIERE FLUVIALI



TOUR OPERATOR  
**MISHA TRAVEL**

VIAGGI E TURISMO

Crociere fluviali - Misha Travel srl